



"THE POWER BEHIND FLUID TRANSFER"

WILDEN
A DOVER COMPANY

Blackmer
A DOVER COMPANY

Neptune
A DOVER COMPANY

ALMATEC
A DOVER COMPANY

GRISWOLD
A DOVER COMPANY

JDF : Quel est le poids de PSG au sein du groupe ?

Michel-André Roger : Les activités liées au transfert de fluides représentent plus de 4 % du chiffre d'affaires de Dover.

JDF : Comment est organisé PSG ?

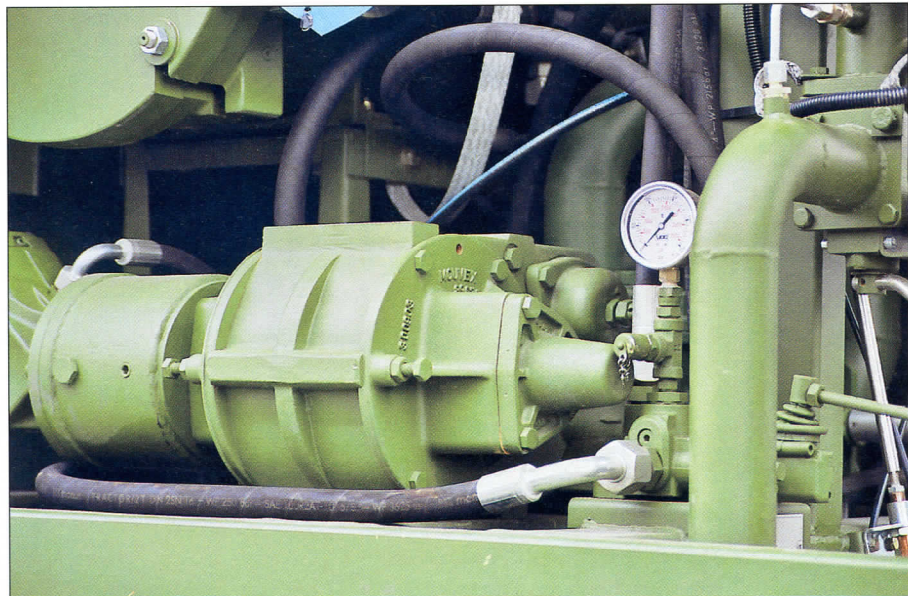
Michel-André Roger : Il s'agit d'une organisation matricielle. Les entreprises développeront, fabriqueront, commercialiseront leurs produits, et seront assistées par des responsables appelés « Group vice-president » organisés par fonctions (ventes, finance, approvisionnements...). Le rôle de ces responsables est de promouvoir à travers le monde, avec leurs équipes, l'ensemble des produits des entreprises qui constituent le PSG.

JDF : Selon quel calendrier va se dérouler la digestion de tous ces changements ?

Michel-André Roger : Nous prévoyons d'intégrer ces changements en 6 mois de manière progressive, et ce en commençant dès maintenant. Les éléments purement administratifs sont plutôt longs à régler; en revanche, la partie commerciale de PSG est déjà en place, les équipes étant constituées et opérationnelles. Au 1^{er} janvier 2009, tout sera complètement bouclé.



DR Blackmer



DR Blackmer