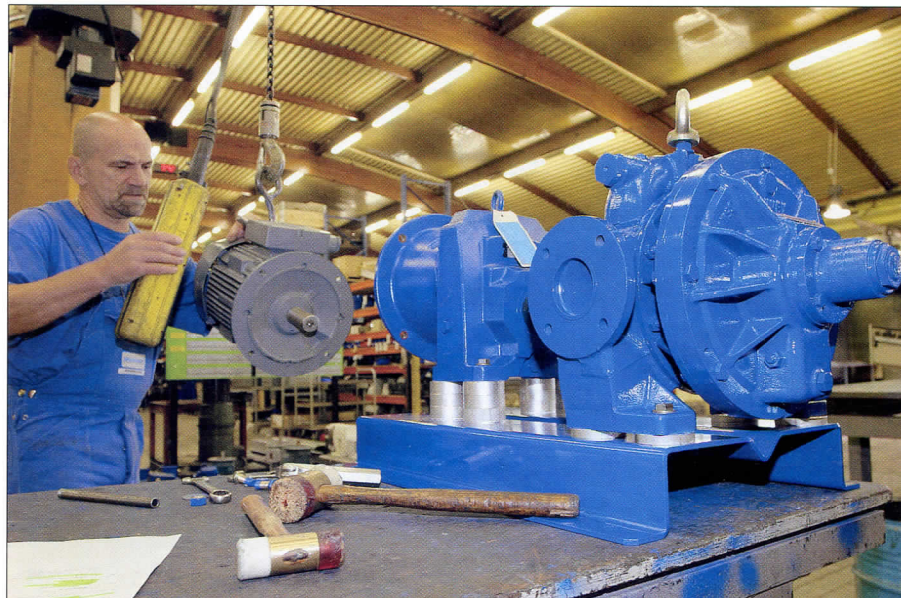


JDF : Quelles sont les entreprises regroupées autour de PSG ?

Michel-André Roger : Avec 300 millions de dollars de chiffre d'affaires et 900 personnes, PSG est la somme de 6 entreprises sous une même direction : Wilden, Blackmer, Mouvex, Almatec, Griswold et récemment Neptune, dont l'acquisition a eu lieu en avril 2008. En terme de résultats, Mouvex se situe parmi les trois premières sociétés de PSG.

JDF : Wilden est une société qui appartient à Dover depuis 25 ans. Blackmer depuis 43 ans. Pourquoi avoir soudainement créé PSG, une société « intermédiaire » entre Dover et les 6 entreprises ?

Michel-André Roger : Pendant plus de 50 ans, la philosophie de Dover a été de faire en sorte que chacune des entreprises agisse de manière autonome, voir indépendante. Mais depuis quelques temps, il y a, chez Dover, un besoin très fort de créer des synergies. Le but étant de pouvoir présenter aux différents actionnaires une clarification de fonctionnement et de pouvoir valoriser encore plus efficacement l'action du groupe Dover.



DR Blackmer

JDF : Ces 6 entreprises sont-elles concurrentes entre elles ?

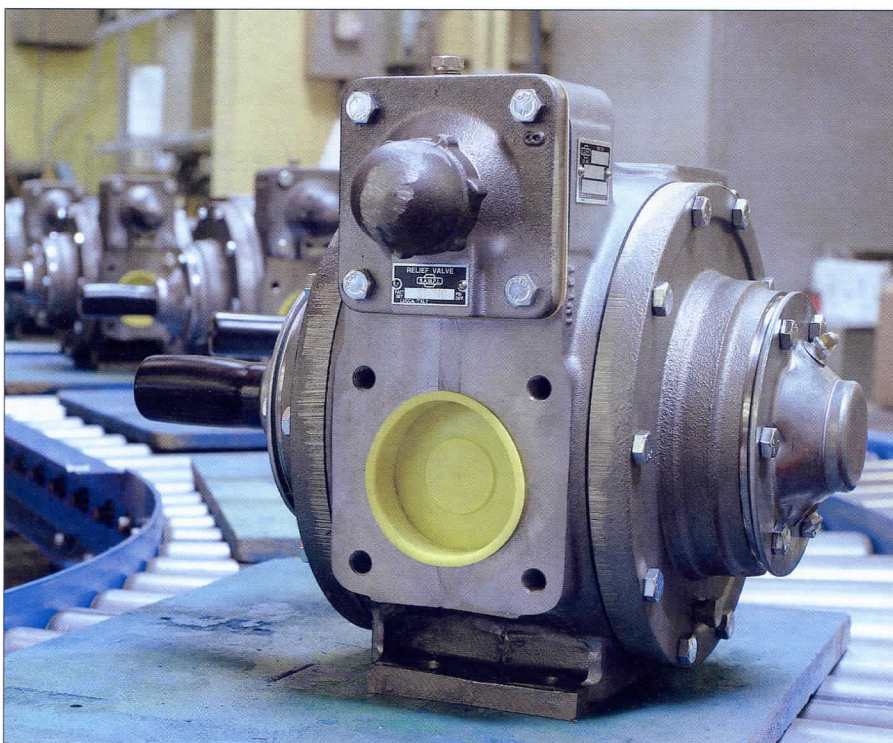
Michel-André Roger : Non, elles sont complémentaires car chacune des entreprises commercialise une technologie particulière. Wilden et Almatec fournissent des pompes à membranes qui sont des technologies utilisées dans beaucoup d'applications en chimie et eaux usées, tandis que Blackmer est principalement dans la pompe à palettes, notamment pour le transfert

de fioul et de biocarburant. Mouvex commercialise des pompes à mouvement excentré, le nom « Mouvex » provenant d'ailleurs de la contraction de « MOUVement EXcentré ». Cette technologie entièrement étanche permet de transférer un produit sans qu'il ne puisse y avoir une quelconque contamination. Mouvex fournit également des compresseurs pour les pulvérisés. Griswold fabrique des pompes centrifuges, et Neptune des pompes doseuses.

PSG propose ainsi la majorité des technologies existantes actuellement dans le domaine de la pompe. Cette configuration requiert beaucoup de formation, puisque les équipes commerciales issues de chacune des entreprises sont spécialisées sur un seul type de produit, mais au final l'ensemble représente une très belle opportunité. Les clients pourront s'équiper presque entièrement chez PSG.

JDF : Allez-vous présenter, sur vos nouveaux catalogues Mouvex, les produits des autres sociétés constituant PSG ?

Michel-André Roger : Non. Chacune des entreprises vendra seulement sa marque. Par contre, un distributeur, où qu'il soit localisé dans le monde, recevra une documentation de chacune des entreprises et, en fonction de ses souhaits, s'adressera



DR Blackmer